



MITTERBAUER

SOLUTIONS FOR MOTION

PFLÉGER

We travel the world

AKTIV REISEN 2019



Allgemeine Informationen

Touren

Die **Radtouren** führen meist auf asphaltierten Radwegen und verkehrarmen Nebenstraßen, sowie ab und zu auch auf befestigten Wald- oder Feldwegen. Die Länge unserer Tagesetappen liegt zwischen 30 – 80 km und richtet sich nach der Beschaffenheit der Radstrecke und dem geplanten Besichtigungsprogramm. Bei den **Wandertouren** richten sich die Strecke und die Dauer (ca. 3 – 5 Stunden) nach der Kondition und Laune der Wanderer. Eine gute Grundkondition sowie Trittsicherheit im alpinen Gelände sind für die Teilnahme an den Wanderreisen erforderlich. Bei Bedarf wird in zwei verschiedenen Gruppen gewandert. Die Tourenbeschreibung der einzelnen Tagesetappen ist informativ. Bitte beachten Sie, dass sich diese geringfügig aufgrund äußerer Umstände (Wetter, etc.) ändern können.

Ausrüstung

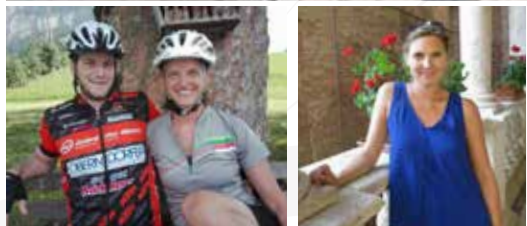
Wir empfehlen Ihnen die Radtour mit dem eigenen, gewohnten Fahrrad zu machen und einen Fahrradhelm zu tragen. Bitte nehmen Sie bei den Radtouren immer eine Warnweste mit, da in manchen Ländern das Tragen einer Warnweste vorgeschrieben ist. Um Pannen vorzubeugen, wird vor der Radtour ein Service beim Fachhändler angeraten. Sollte es dennoch zu einer Panne kommen, sind die Tourenbegleiter und der Busfahrer mit erforderlichen Reparatursets und Standard-Ersatzschläuchen ausgerüstet. Ein zweckmäßiger Regenschutz sowie eine entsprechende Wanderausrüstung (gut eingelaufene Wanderschuhe, Wanderbekleidung, Wanderstöcke, Wanderrucksack mit Trinkflasche, Verbandszeug, Reservewäsche, Sonnenbrille, Sonnencreme und Kappe) werden empfohlen.

Begleitbus und Fahrradtransport

Bei unseren Radreisen stehen Ihnen unser Begleitbus und unser Radanhänger für den ganzen Reisezeitraum zur Verfügung. Unser komfortabler Reisebus sorgt nicht nur dafür, dass Sie und Ihr Radgepäck sicher und bequem ins Zielgebiet kommen, er bleibt ebenso die ganze Zeit vor Ort. So kommen Sie auch ohne Radfahren an Ihr Ziel, falls Sie einmal eine Etappe aussetzen möchten. Dank unseres neuen, hochwertigen, abschließbaren und wetterfesten Radanhängers reist auch Ihr Fahrrad sicher verstaut mit. Ihr Fahrrad ist während der Reise jedoch nur dann versichert, wenn Sie dafür eine entsprechende Reiseversicherung abschließen. Für eventuelle Transportschäden der Fahrräder wird keine Haftung übernommen. Bitte beachten Sie, dass der Diebstahl eines Fahrrades nur unter bestimmten Auflagen versichert werden kann. Wir empfehlen Ihnen den Abschluss einer Reiseversicherung. Nähere Informationen zum Versicherungsschutz erhalten Sie in unserem Reisebüro.

Zustiegsstellen

Aus organisatorischen Gründen sind bei den Aktivreisen die Zustiege nur in Krems, St. Pölten und Ybbs möglich.



Ihre Tourbegleiter: Ernst Scharner & Annemarie Gansberger, Gabi Kranister & Robert Mayr, Christoph & Marlies Mitterbauer und Marlies Scharner

TAGESTOUR: Kamp – Donau – Wagram Entlang des Kamptals bis zur Donau zum Weinbaugbiet Wagram

31.8.2019

Tagesfahrt (ca. 60 km)
Tourbegleiter:
Marlies und Christoph Mitterbauer

Diese Tagesradtour führt uns in die Heimat von Marlies Mitterbauer. Entlang des Kamptals geht es von Rosenberg bis zur Donau und weiter bis zum Weinbaugbiet Wagram. Unser Ziel ist das Familienweingut Kolkmann in Fels am Wagram, wo uns Hausherr und Winzer Gerhard Kolkmann mit seiner Frau Sandra alles rund um den Wein näher bringen werden.

Anreise mit dem Bus von Ybbs – St. Pölten und Krems nach Rosenberg. Einstieg in den Kamptal-Radweg

und Beginn der Radtour ab Rosenberg über Gars – Stiefern - Schönberg – Zöbing bis Langenlois, den dunklen sich windenden Kamp haben wir dabei ständig im Blickfeld – danach weiter über Hadersdorf bis zum Donauradweg Nähe Grafenwörth – von da an entlang der Donau bis Altenwörth – weiter auf Nebenstraßen durch Obst- und Weingärten bis nach Fels am Wagram: Empfang und Begrüßung durch die Winzerfamilie Kolkmann – Betriebsbesichtigung inkl. Kellerführung, anschließend Weinverkostung im wunderschönen Degustationsgebäude und abschließender Winzerjause zum Ausklang.

Streckencharakter:

Die Strecke verläuft durchwegs auf Rad- und Güterwegen oder wenig befahrenen Nebenstraßen. Mit mäßigen Steigungen ist speziell im ersten Teil entlang des Kamps zu rechnen.

Leistungen:

- Fahrt im Komfortbus
- Fahrradtransport und Radtourbegleitung
- Kellerführung und Weinverkostung
- Winzerjause

Pauschalpreis

€ 63,-





RAD & WELLNESS in UNGARN im Thermalbad LENTI in Westtransdanubien



5. – 9.5.2019



5-Tage-Bus-Radreise

Tourbegleiter: Ernst & Annemarie
Das ungarische Thermalheilbad in der Kleinstadt Lenti liegt in der Region Westtransdanubien im Komitat Zala. Ein umfangreiches Radtourennetz im „Vierländereck“ Ungarn-Österreich-Slowenien-Kroatien mit den vielen Sehenswürdigkeiten und Besonderheiten dieser Region lassen jedes Radfahrerherz höher schlagen!

1. Tag: Tour I (~ 30 km): Nationalpark Orseg – Anreise Therme Lenti
Anreise über Ybbs – Südbahn – Heiligenkreuz – Ungarn – Szentgotthárd und Öriszentpeter nach Velemér: Beginn der Radtour und Besichtigung der Kirche des

Lichtes in Velemér – Weiterfahrt über Szentgyörgyvölgy durch den Nationalpark Orseg nach Lenti. Im Thermalhotel haben Sie die Möglichkeit die Therme und den Wellnessbereich im Hotel zu nutzen.

2. – 4. Tag: Neben den genussvollen Ausfahrten mit den Rädern im Umkreis von ~ 30 bis 40 km erleben wir unbeschwerter Entspannung im Wellnessbereich und in der Therme.

Tour II (ca. 40 km): „Region zum Kennenlernen“; Durch die Natur der Region Zala. Lenti – Lentiszombathely – Csömödér – Páka: Besichtigung einer Bunkeranlage aus dem „Kalten Krieg“ – Weiterfahrt entlang der Kerka nach Szecsisziget. Zeit zu einer Kirchen- und

Mühlenbesichtigung.

Tour III (ca. 40 km): „Natur pur“; Die Tour führt uns in eine sehr schöne Waldgegend und in die leicht hügelige Landschaft der Weinberge von Lendava.

Tour IV (ca. 40 km): „Rund um Lenti“; Eine Tour um Lenti einfach zum Genießen der Landschaft der Region Zala.

5. Tag: Tour V (~ 20 km): Dobrovnik – Heimreise
Lenti – Bodeháza – über die Grenze nach Slowenien – Dobrovnik: Besichtigung einer Orchideenzucht und Ende der Radtour. Nach dem Verladen der Räder Rückfahrt mit dem Bus über Moravske Toplice zu den Zustiegsstellen.

Streckencharakter:

Die Routen führen überwiegend auf verkehrsarmen kleinen Nebenstraßen und Radwegen. Während der gesamten Tour sind mehrere kleine Steigungen zu bewältigen.

Leistungen:

- Fahrt im Komfortbus
- Fahrradtransport und Radtourbegleitung
- 4x Nächtigung/Halbpension
- Benützung der Wellness- und Thermeneinrichtungen
- Leihbademantel & Badetücher
- Weinprobe mit Mittagsimbiss
- alle Eintritte lt. Programm

EZ-Zuschlag € 75,-
Reiseversicherungspaket ab € 42,-
Pauschalpreis € 515,-

Die THAYARUNDE 105 km Genussradeln auf ehemaligen Bahntrassen



2-Tage-Bus-Radreise

Tourbegleiter: Ernst & Annemarie
Radeln im Thayaland – Der Radweg verläuft auf den alten Bahnstrecken von Waidhofen/Thaya nach Slavonice und von Göpfritz an der Wild nach Raabs an der Thaya. Liebevoll schmiegeln sich diese Strecken an die sanften Formen des „Bandkramerlands“. Auf der Tour gibt es viele Sehenswürdigkeiten zu entdecken.

1. Tag: Göpfritz – Slavonice (~ 52 km)
Anreise mit dem Bus nach Göpfritz an der Wild: Beginn der Radtour im Thayatal-Naturpark und fährt auf der alten Bahntrasse und auf

Nebenstraßen über Groß-Siegharts – Raabs an der Thaya – Großau – Schadlitz – entlang der Grenze – Unterpertholz – Neu-Riegers – Rappolz – Schönfeld – Fratres – zur Tschechischen Grenze

und nach Slavonice (Zlabings) – Zimmerbezug und Besichtigung des Slavonischer Hauptplatzes mit den zahlreichen Renaissance-schönheiten. Nach der Stadtführung Abendessen im Restaurant Hospudka.

2. Tag: Slavonice – Göpfritz (~ 53 km) – Heimreise
Nach einem kräftigen Frühstück geht die Tour auf der alten Bahntrasse wieder über Fratres – Waldkirchen – Dobersberg – Thaya – Waidhofen an der Thaya – Windigsteig und Weinpolz zurück nach Göpfritz, dem Ende der Radtour. Nach dem Verladen der Räder erfolgt die Heimreise nach St. Pölten und Ybbs.

31.5. – 1.6.2019

Streckencharakter:

Die Hälfte des Radweges verläuft auf den asphaltierten Bahntrassen der Thayatabahn und der Göpfritz-Raabsbahn. Der Rest der Strecke sind ebenfalls großteils asphaltierte Nebenwege und wenig befahrene Landstraßen. Auf kurzen Strecken ist mit mäßigen Steigungen zu rechnen.

Leistungen:

- Fahrt im Komfortbus
- Fahrradtransport und Radtourbegleitung
- 1x Nächtigung/Halbpension
- Stadtführung Slavonice

EZ-Zuschlag € 12,-
Reiseversicherungspaket ab € 20,-
Pauschalpreis € 190,-



NATUR PUR POLEN

POLNISCHE IMPRESSIONEN mit dem Fahrrad von der Ostsee zu den Masuren

8-Tage-Bus-Radreise, Tourbegleiter: Ernst & Annemarie

Ein Teil des Radweges führt uns am ostpolnischen Radweg Green Velo durch die Woiwodschaft Ermland-Masuren, dem ehemaligen Ostpreußen, von der Ostsee entlang der russischen Grenze zum Biosphärenpark der Masuren. Die Masurische Seenplatte entstand als eiszeitliche Moränenlandschaft durch die Gletscher der letzten Eiszeit. Die etwa 2.700 Seen sind über Kanäle und Wasserläufe miteinander verbunden und bieten mit der einzigartigen Fauna und Flora Naturbeobachtern und Radfahrern ein wahres Eldorado! Von der Einzigartigkeit und Vielfältigkeit der Region zeugen zahlreiche touristische Sehenswürdigkeiten und Denkmäler, die Teil des polnischen Kulturerbes sind!

1. Tag: Anreise und Besichtigung Warschau

Ybbs – Nikolsburg – Brünn – Olmütz – Kattowitz – Tschenschau – Lodz – Warschau: Stadtführung durch die Hauptstadt Polens: von gotischen Kirchen über klassizistische Paläste bis zu Häuserblocks aus der Sowjetzeit und modernen Wolkenkratzern. Sehenswert ist natürlich auch die nach dem 2. Weltkrieg wiederaufgebaute Altstadt mit dem Schlossplatz und dem Marktplatz, der von pastellfarbenen Häusern und der Statue der Warschauer Seejungfer, dem Symbol der Stadt, dominiert wird.

2. Tag: "Elblag-Kanal" – Frombork (Frauenburg)

Warschau – Plonsk – Mlawa – Olsztynek – Osterode – Marzewo – Buczyniec (Buchwalde): Eine besondere Sehenswürdigkeit in der Woiwodschaft Ermland-Masuren ist der "Elblag-Kanal"; Bei einer Schifffahrt auf dem Oberländischen Kanal werden auf einer Länge von 10 km über sogenannte Rollberge mittels Wasserkraft ca. 100 Meter Höhenunterschied überwunden. Der Wasser- und Schienenweg führt durch das Vogelschutzgebiet Drausensee,

ein Naturparadies mit vielen Biotopen, Wiesen und Feldern. Nach der Ankunft in Elblag Weiterfahrt mit dem Bus nach Frombork an der Ostseeküste: Besichtigung der Kathedrale; Der Frauenburger Dom ist ein architektonisches Juwel und wird von der Domburg, einer Wehranlage mit drei Toren, zahlreichen Türmen und Basteien umgeben.



3. Tag: Green Velo von Frombork nach Pieniezno (~ 60 km)

Frombork – Fahrt auf dem Green Velo entlang der Ostseeküste über Nowa Pasleka bis Braniewo und weiter über Brazewo nach Pieniezno – Verladen der Räder und Fahrt nach Lidzbark Warminski: Zimmerbezug für zwei Nächte und Abendessen im Hotel.

4. Tag: Green Velo von Pieniezno nach Zywkowo (~ 55 km)

Pieniezno – weiter auf dem Green Velo nach Krzekoty und Gorowo llawecie an die Russische Grenze ins Storchendorf Zywkowo (Scheuween) mit 38 Einwohnern in neun Häusern und über 50 Storchennestern – Abendessen und Nächtigung in Lidzbark Warminski.

5. Tag: Masuren von Wegorzewo nach Gierloz (~ 50 km)

Fahrt mit dem Bus nach Wegorzewo: Beginn der Radtour in der Masurischen Seenplatte – Ogonki – Harsz – Sztynort – Gierloz: Besichtigung der Wolfsschanze, dem Hauptquartier von Hitler beim Russlandfeldzug im 2. Weltkrieg – Fahrt nach Ketrzyn: Zimmerbezug und nach dem Abendessen Fahrt mit dem Bus nach Heiligelinde zur bekannten Wallfahrtskirche – nach einem Orgelkonzert Rückfahrt ins Hotel.

6. Tag: Ketrzyn – Ryn (~ 60 km)

Ketrzyn – Gierloz – Gizycko – Bogactewo – Kozin – Prazmonowo – Ryn: Abendessen und Nächtigung.

7. Tag: Ryn – Ruciane (~ 40 km)

Ryn – Lawki – Mikolajki – Fahrt mit der Fähre nach Wierzba – Wejsuny – Ruciane-Nida: Ende der Radtour – Busfahrt nach Warschau:

Abendessen und Nächtigung.

8. Tag: Warschau – Heimreise
Nach dem Frühstück Heimreise zu Ihrer Zustiegsstelle.

18. – 25.5.2019

8. – 15.6.2019

Streckencharakter:

Die Wegqualität ist sehr unterschiedlich – neben asphaltierten Radwegen und kaum befahrenen Nebenstraßen sind auch befestigte Sand-, Wald- und Schotterwege zu befahren. Der leicht hügelige Radweg bringt etappenweise Steigungen mit Höhenunterschieden bis zu 50 Metern.

Leistungen:

- Fahrt im Komfortbus
- Fahrradtransport und Radtourbegleitung
- 7x Nächtigung/Halbpension
- Polnische Reisebegleitung während der ganzen Tour
- Schifffahrt Elblag-Kanal mit Mittagessen an Bord
- Besichtigung Heiligelinde und Wolfsschanze

EZ-Zuschlag € 190,-
Reiseversicherungspaket ab € 63,-
Pauschalpreis € 1.090,-





Radfahren in KÄRNTEN auf der Südseite der Alpen – in einer einzigartigen Fluss- und Seenlandschaft



5-Tage-Bus-Radreise, Tourbegleiter: Robert & Gabi

Die Berg- und Seenwelt Kärntens rund um Europas wärmste Badeseen begeistert auf gemütlichen Themenradwegen alle Genussradler und besticht vor allem mit landschaftlicher Schönheit. Auf den vielen gut ausgebauten Radwegen in einer einzigartigen Naturlandschaft sind Sie bestens aufgehoben. Ausgangspunkt unserer attraktiven Sternfahrten ist das Hotel Sonnenhügel in Sattendorf am Ossiacher See.

1. Tag: Rund um den Ossiacher See – Anreise (~30 km)

Anreise mit dem Bus nach – Sattendorf am Ossiacher See: Radtour um den Ossiacher See mit tollen Blicken auf den See. Von Annenheim geht es an die Südseite nach Ossiach mit der wunderschönen Stiftskirche. Weiterfahrt zum Bleistätter Moor und das Nordufer entlang zurück nach Sattendorf.

2. Tag: Faaker See Runde (~ 60 km)

Auf dem Drauradweg geht es nach Egg am Faaker See und durch das Naturschutzgebiet nach Faak am See. Weiter über St. Martin bergab zum Schloss Rosegg und auf dem Drauradweg retour zum Ossiacher See.

3. Tag: Aussichtsreiche Radtour zum Wörthersee (~ 60 km)

Sattendorf – vorbei am Silbersee

nach Velden am Wörthersee – am Nordufer nach Krumpendorf und dem Südufer entlang nach Maria Wörth. Nach dem Besuch der bekannten Wallfahrtskirche Weiterfahrt nach Keutschach. Verladen der Räder und Fahrt mit dem Bus auf den Pyramidenkogel mit dem höchsten Holz-Aussichtsturm der Welt und einem imposanten Ausblick auf die herrliche Seen- und Berglandschaft Kärntens.

4. Tag: Klopeiner-, Turner- und Gösselsdorfer See (~ 40 km)

Fahrt mit dem Bus nach St. Kanzian: Beginn der Radtour am Klopeiner See und Fahrt über den Kleinsee und den Turnersee zum Gösselsdorfer See. Nach einer Heurigeneinkehr verladen der Räder am Völkermarkter Stausee. Rückfahrt zum Hotel – Abends Schifffahrt am Ossiacher See mit Abendessen an Bord.

5. Tag: Umrundung Millstätter See (~ 30 km) – Heimreise

Sattendorf – Fahrt mit dem Bus nach Seeboden am Millstätter See: Beginn der Radtour über die Seebrücke ans Südufer – auf dem naturbelassenen Uferweg über Lagerhof nach Döbriach und am

Nordufer über Millstatt retour nach Seeboden: Heimreise über Salzburg zu den Zustiegstellen.

20. – 24.6.2019

Streckencharakter:

Die Wegqualität der beschriebenen Touren ist gut. Die Routen verlaufen zum Großteil auf asphaltierten oder gut befahrbaren, unbefestigten Radwegen und auf ruhigen Neben- oder Landstraßen. Mit mäßigen, kurzen Steigungen ist auf allen Touren zu rechnen (auch das schieben der Räder auf kurzen Strecken ist erlaubt!).

Leistungen:

- Fahrt im Komfortbus
- Fahrradtransport und Radtourbegleitung
- 4x Nächtigung/Halbpension
- Schifffahrt Ossiacher See mit Abendessen an Bord
- Eintritt Pyramidenkogel

EZ-Zuschlag € 65,-
Reiseversicherungspaket ab € 47,-
Pauschalpreis € 620,-

ALPE ADRIA Radweg Zum Teil auf der alten Bahntrasse von der Gebirgslandschaft zur Adria



1. Tag: Villach – Tarvis (~ 40 km)

Anreise mit dem Bus nach Villach: Beginn der Radtour im Drautal – Fahrt durch das Gailtal über Arnoldstein und den Grenzübergang Thörl-Maglern nach Tarvis.

2. Tag: Tarvis – Gemona (~ 70 km)

Auf der „Ciclovía Alpe Adria“ geht es über mehrere Brücken und durch Tunnels der alten Bahnstrecke entlang vom Kanaltal durch bekannte Orte wie Camporosso – Malborghetto – Pontebba und Venzone nach Gemona.

3. Tag: Gemona – Udine (~ 45 km)

Wir verlassen nun die Bergregion und radeln durch typisch italienische Dörfer und Städte wie Osoppo – Buja – Vendoglio und Leonacco im Weinanbauggebiet von Friaul nach Udine. Führung durch das sehenswerte Innenstadtviertel.

4. Tag: Udine – Grado (~ 55 km)

Auf ebenen Radwegen und Nebenstraßen Fahrt nach Palmanna: Festungsstadt – in Form eines Sternes mit neun Zacken

gebaut. Weiter auf der Via Julia Augusta über Cervignano nach Aquileia. Die Tour endet in der lieblichen Fußgängerzone des bezaubernden Fischerstädtchens Grado. Stadtführung und Freizeit für einen Bummel entlang der Strandpromenade.

5. Tag: Grado – Heimreise

Heimreise durch das Kanaltal mit Aufenthalt am Markt in Tarvis zu Ihrer Zustiegsstelle.

1. – 5.7.2019

17. – 21.9.2019

Streckencharakter:

Der Alpe-Adria-Radweg verläuft großteils auf asphaltierten oder befestigten Radwegen und kaum befahrenen Nebenstraßen. Kurze Strecken sind auf nicht befestigten Strecken zu bewältigen. Eine längere Steigung erwartet uns von Villach bis Tarvis.

Leistungen:

- Fahrt im Komfortbus
- Fahrradtransport und Radtourbegleitung
- 4x Nächtigung/Halbpension
- Stadtführung Udine & Grado

EZ-Zuschlag € 80,-
Reiseversicherungspaket ab € 47,-
Pauschalpreis € 640,-

ETSCHRADWEG vom Reschen- zum Gardasee



6-Tage-Bus-Radreise, Tourbegleiter: Robert & Gabi

Radfahren südlich der Alpen auf einer der ganz großen Flussradwander-routen Europas; Atemberaubende Gebirgs-panoramen, schier endlose Obst- und Weinkulturen, erhabene Burgen und idyllische Dörfer entlang des Weges lassen diese Tour durch den Vinschgau und entlang der Etsch zu einem unvergesslichen Erlebnis werden. Krönende Höhenpunkte sind aber sicherlich die Besuche der bekannten Städte Meran, Bozen und Trient sowie der Ausflug zum Gardasee.

1. Tag: Reschensee – Schluderns (~ 23 km)

Anreise mit dem Bus nach Graun am Reschensee – Beginn der Radtour beim vielbestaunten Turm der Grauner Kirche, der malerisch aus den Fluten des Sees herausragt – weiter dem See entlang nach St. Valentin am Haidersee und über Burgeis und

Glurns nach Schluderns – Goldrain: Abendessen und Nächtigung.

2. Tag: Schluderns – Meran (~ 62 km)

Mit überwältigenden Blicken auf das Panorama vom “König Ortler” geht es nach Prad und weiter durch den Vinschgau, geprägt durch die unzähligen

Obstkulturen über Schlanders und Naturns nach Meran: Führung durch das quirlige Städtchen im Meraner Talkessel mit den berühmten Laubengängen und Abendessen im Forster Bräu.

3. Tag: Meran – Auer (~ 50 km)

Entlang der Etsch geht es nach Vilpian und Terlan und über Andrian vorbei am Schloss Sigmundskron bei Bozen nach Auer. Fahrt mit dem Bus nach Bozen zur Stadtbesichtigung und nach Eppan zu einer Kellerführung mit Weinprobe. Rückfahrt ins Hotel und Abendessen.

4. Tag: Auer – Rovereto (~ 80 km)

Auer – Fahrt durch Obst- und Weingärten bis zur Verengung des Etschtals, der Salurner Klause. Nach einer Stadtführung in Trient geht es über Besenello nach Rovereto.

5. Tag: Rovereto – Gardasee (~ 25 km)

Rovereto – Mori – Loppio – leichter Anstieg zum Pass San Giovanni – Nago - von hier geht es hinab zum Gardasee nach Torbole – entlang dem Nordufer nach Riva: Verladen der Räder und Schifffahrt nach Limone. Bei der Rückfahrt nach

Rovereto besichtigen wir noch eine Grappabrennerei.

6. Tag: Heimreise

Rovereto – Rückreise auf der Autobahn über Bozen – Sterzing – Brenner – Innsbruck – Salzburg zu Ihrer Zustiegsstelle.

21. – 26.7.2019

Streckencharakter:

Die 240 Kilometer lange Radtour führt fast ausschließlich auf asphaltierten Radwegen oder verkehrsarmen Nebenstraßen. Mit einer mäßigen Steigung ist nur auf der letzten Etappe zum Gardasee zu rechnen.

Leistungen:

- › Fahrt im Komfortbus
- › Fahrradtransport und Radtourbegleitung
- › 5x Nächtigung/Halbpension
- › Stadtführungen Meran, Bozen und Trient
- › Kellerführung mit Weinprobe Besichtigung einer Grappabrennerei mit Verkostung, Schifffahrt Gardasee

EZ-Zuschlag € 125,-
Reiseversicherungspaket ab € 54,-
Pauschalpreis € 850,-

WANDERWOCHE Bregenzer Wald – Damüls



6-Tage-Bus-Wanderreise

Tourbegleiter: Ernst & Annemarie
Die Region Damüls-Faschina im Bregenzer Wald und Biosphärenpark Großes Walsertal bietet beste Voraussetzungen für einen aktiven Sommerurlaub. Blühende Almwiesen, saftige Alpenhochmoore und imposante Gipfel warten darauf, entdeckt zu werden. Ausgangspunkt unserer Wanderungen ist Damüls, das höchstgelegene Dorf des Bregenzerwaldes auf 1431 m Höhe.

1. Tag: Anreise Damüls

Anreise mit dem Bus über den Arlbergpaß und den Hochtannbergpass nach Damüls.

2. – 5. Tag: Gemütliche Wanderungen von bis zu 4 Std. pro Tag

Tour 1 – Damülser Rundtour
Beginnend bei der Portla Alm wandern wir übers Portla Fürkele

zum Sünser Joch und vorbei am Sünser See zum Raganzer Blanken und über die Uga Alpe zum Berggasthof Elsenalpstube. Anschließend Talfahrt mit dem Uga-Express.

Tour 2 – Faschinaalm

Vom Faschinajoch Wanderung zum Hahnenkopf und über den Blumenlehrpfad zum Schluchten-sattel und zur Franz-Josef Hütte.

Über die Staffalpe zurück zur Faschina Alm, wo wir eine Alpsennerei und Käserei besichtigen.

Tour 3 – Diedamskopf

Von Mellau Fahrt mit der Diedamskopfbahn bis zur Mittelstation: Von hier Wanderung über die Diedamsalm zur Breitenalm und über das Kreuzle und den Diedamsattel zum Diedamskopf. Bergaufenthalt und Talfahrt mit der Diedamskopfbahn.

Tour 4 – Kanisalm – Rossstellalpe

Fahrt mit dem Uga-Express zum Berggasthof Elsenalpstube – Wanderung über die Wannenalpe und die Kanis Alm zur Bergstation Rossstelle. Mögl. für geübte Bergwanderer zum Aufstieg auf die Damülser Mittagsspitze (2.095 m). Talfahrt mit der Mellaubahn.

6. Tag: Heimreise

Durch den Arlbergtunnel – Landeck – Innsbruck – Salzburg zu Ihrer Zustiegsstelle.

10. – 15.8.2019

Streckencharakter:

Die Schwierigkeit der Tagesetappen kann jeder selbst entscheiden, bei allen Touren ist Trittsicherheit und gutes Schuhwerk, bei den mittelschweren Touren auch Schwindelfreiheit, erforderlich.

Leistungen:

- › Fahrt im Komfortbus
- › Wanderbegleitung
- › 5x Nächtigung/Halbpension mit 4-Gang Wahlmenü
- › 1x Bauernbuffet
- › Käsereibesichtigung
- › Bregenzerwald Gäste-Card (freie Benützung aller Bergbahnen)

EZ-Zuschlag € 90,-
Reiseversicherungspaket ab € 47,-
Pauschalpreis € 640,-



Rund um den BODENSEE



6-Tage-Bus-Radreise, Tourbegleiter: Ernst & Annemarie

Der Bodensee – am Dreiländereck gelegen – wird auch das „Schwäbische Meer“ genannt. Der etwa 255 Kilometer lange Radweg umrundet den gesamten Bodensee, der sich aus Obersee, Untersee, Zellersee, Gnadensee und Überlinger See zusammensetzt. Aufgrund seiner Vielfältigkeit und seiner geografischen Lage zählt der Bodensee-Radweg zu den beliebtesten Radwegen Europas.

1. Tag: Anreise Konstanz

Anreise mit dem Bus nach Konstanz: Stadtführung durch die Stadt mit mittelalterlichen Bauten und dem Münster. Abendessen im Brauhaus Johann Albrecht.

2. Tag: Untersee – Insel Reichenau (~ 55 km)

Busfahrt nach Stein am Rhein: Aufenthalt in der besterhaltenen

mittelalterlichen Kleinstadt der Schweiz. Radtour: Entlang vom Untersee nach Allensbach – mit der Fähre auf die Insel Reichenau – Rundfahrt vom Münster Mittelzell nach Niederzell mit der Peter & Paulkirche – vorbei an riesigen Gewächshäusern nach Oberzell und durch das Naturschutzgebiet Wolmatinger Ried nach Konstanz. Abendessen im Constanzer Wirtshaus.

3. Tag: Überlinger See (~ 65 km)

Konstanz – Egg – Litzelstetten – Wallhausen – über den Bodanrück nach Bodman – Ludwigs- hafen – Birnau: Aufenthalt bei der Klosterkirche – Oberuhlingen – Meersburg: Fährüberfahrt nach Konstanz – abends Busfahrt zur Blumeninsel Mainau. Gemütliches Abendessen in der Schwedenschenke.

4. Tag: Südufer Bodensee bis Bregenz (~ 75 km)

Konstanz – Kreuzlingen – Arbon – Rorschach durch das Naturschutzgebiet Rheindelta – Bregenz.

5. Tag: Nordufer Bodensee bis Meersburg (~ 60 km)

Bregenz – durch das Stadtzentrum vorbei an der Seebühne – Lindau – Bad Schachen – Wasserburg – Eriskirch – Friedrichshafen – Immenstaad – Meersburg: Nach dem Verladen der Räder Aufenthalt im am Südhang des Allgäus gelegenen, von Wein- und Obst- kulturen geprägten Städtchen mit dem von Fachwerkshäusern gesäumten Markt- platz – Rückfahrt mit dem Bus nach Bregenz – Bergfahrt mit der Pfänderbahn: Abendessen im Berghaus Pfänder mit Seeblick – Nächtigung.

6. Tag: Lindau – Heimreise

Nach dem Frühstück Fahrt nach Lindau: Stadtführung – Heimreise über München – Deggen- dorf – Passau und Linz zu Ihrer Zustiegsstelle.

13. – 18.7.2019

Streckencharakter:

Der größte Teil der Strecke führt auf gut befestigten, zum Großteil asphaltierten Radwegen in unmittelbarer Nähe des Seeufers entlang. Mit einer größeren Steigung ist nur über den Bodanrück am Südufer des Überlinger Sees zu rechnen.

Leistungen:

- › Fahrt im Komfortbus
- › Fahrradtransport und Radtourbegleitung
- › 5x Nächtigung/Halbpension (Abendessen lt. Programm)
- › Stadtführungen Konstanz und Lindau
- › Eintritt Insel Mainau
- › alle Fährüberfahrten
- › Berg- u. Talfahrt Pfänderbahn

EZ-Zuschlag € 175,-
Reiseversicherungspaket ab € 54,-
Pauschalpreis € 920,-

Die DEUTSCHE MOSEL von Schengen bis Koblenz an die Mündungsspitze von Mosel und Rhein



6-Tage-Bus-Radreise, Tourbegleiter: Ernst & Annemarie

Bei der genussvollen Radwanderung durch das weinverhangene Moseltal folgen wir den von steilen Hängen flankierten, eigenwilligen Schleifen der Mosel bis zur Mündung in den Rhein bei Koblenz. Unter dem Motto der Moselaner „Für einen Schoppen muss immer Zeit sein“ gibt es zwischendurch den leichte Moselwein!

1. Tag: Anreise Trier

2. Tag: Schengen – Trier (~ 50 km)

Busfahrt nach Perl/Schengen: Start der Radtour am rechten Mosel- ufer beim Apacher Eiffelturm über Temmels und Konz nach Trier: Führung durch die Altstadt, Abendessen in der Weinstube Kesselstadt.

3. Tag: Trier – Bernkastel-Kues (~ 70 km)

Fahrt über Pfalzelnach Longuich

– entlang den Moselschleifen nach Detzem – durch die Weinberge nach Neumagen-Dhron – Mittag- rast in einer Straußwirtschaft in Piesport – Bernkastel-Kues: Führung durch die Altstadt. Zimmerbezug und Abendessen.

4. Tag: Bernkastel-Kues – Senhals (~ 60 km)

Bernkastel-Kues – Zeltingen – auf einer Panoramaroute durch die Weinberge geht es nach Kindel

und über Traben-Trarbach über die Mosel – am linken Ufer geht es weiter über den Zeller Hamm mit Blick auf die eindrucksvolle Moselschleife. In Bullay Fahrt auf Deutschlands erster Doppelstock- brücke nach Brem – Aufenthalt in Ediger, reizvoller Weinort. Fahrt nach Senhals – Abendessen, Wein- probe in einem kleinen Weingut an der Moselweinstraße.

5. Tag: Senhals – Koblenz (~ 70 km)

Senhals – Ellenz-Poltersdorf – Cochem. Linksseitig Fahrt über Treis-Karden – Hatzenport und Löw nach Kobern. Aufenthalt im Winzerdorf Winningen, Fahrt nach Koblenz. Ende der Radtour an der Mündungsspitze von Mosel und Rhein, mit dem Reiterstand- bild von Kaiser Wilhelm. Zimmer- bezug und Stadtführung. Die zum UNESCO-Welterbe gehörende Stadt mit der Festung Ehrenbreit- stein, bietet unzählige Kulturdenk- mäler wie das Deutschherrenhaus, die Liebfrauenkirche und die Basi- lika St. Kastor – Abendessen.

6. Tag: Koblenz – Heimreise
Heimreise durch das Rheintal – Passau zu Ihrer Zustiegsstelle.

27.7. – 1.8.2019

Streckencharakter:

Der Mosel-Radweg verläuft auf gut befestigten, zum Groß- teil asphaltierten Radwegen und auf Straßenbegleitenden Radfahrstreifen. Mit mäßigen Steigungen ist nur auf den Panoramarouten durch die Weinberge zu rechnen.

Leistungen:

- › Fahrt im Komfortbus
- › Fahrradtransport und Radtourbegleitung
- › 5x Nächtigung/Halbpension
- › Stadtführungen Trier Bernkastel und Koblenz
- › Weinprobe

EZ-Zuschlag € 110,-
Reiseversicherungspaket ab € 54,-
Pauschalpreis € 890,-

RADFAHREN in der Ferienregion BÖHMERWALD



4-Tage-Bus-Radreise, Tourbegleiter: Robert & Gabi

Im Nationalpark des Europaschutzgebietes Böhmerwald im Dreiländereck Deutschland-Österreich-Tschechien verbergen sich bezaubernde Naturparadiese und fast vergessene Kulturdenkmäler. Der Schwarzenbergische Schwemmkanal und das Gebiet rund um den Lipno-Stausee, auch „Böhmische Riviera“ bezeichnet, bieten traumhafte Radtouren. Der kulturelle Höhepunkt ist aber der Besuch der von der UNESCO zum Weltkulturerbe erklärten Stadt Krumau.

1. Tag: Krumau – Anreise Lipno-Stausee

Anreise mit dem Bus über Wullowitz nach Český Krumlov (Krumau): Besichtigung der in einer Moldauschleife gelegenen, von der UNESCO zum Weltkulturerbe erklärten Stadt. Nach der Stadtführung freier Aufenthalt

mit Mittgaspause und Fahrt nach Lipno: Große Schiffsrundfahrt am Lipno-Stausee bis Frymburk: Zimmerbezug und Abendessen.

2. Tag: Schwarzenberger Schwemmkanal (~ 70 km)

Beginn der Radtour am Schwarzenberger Schwemmkanal in

Haidmühle. Der bereits im 18. Jhdt. erbaute, als Weltwunder bezeichnete Kanal ermöglichte schon damals den Holztransport aus dem Böhmerwald nach Wien. Entlang des Schwemmkanales vorbei an mehreren Schleusenanlagen geht es zum Rosenhügel, wo der Schwemmkanal die transkontinentale Wasserscheide zwischen Donau und Elbe überwindet. Die Tour führt uns nun nach Frydava am Lipno-Stausee zur Fährüberfahrt nach Frymburk.

3. Tag: Lipno-Stausee (~ 75 km)

Auf der Tour rund um die aufgestaute Moldau begleiten uns typische kleine Orte, schöne Ausblicke und jede Menge Natur. Wir fahren am Nordufer bis Horni Planá. Von hier geht es mit einer Fähre ans Südufer und den Stausee entlang bis zum Ende des Dammes nach Lipno und zurück nach Frymburk.

4. Tag: Moldauradweg (~ 25 km)

Nach der Besichtigung des ersten Baumwipfelpfades der Tschechischen Republik in Lipno Fahrt entlang der Moldau nach Vyssi Brod. Verladen der Räder und Heimreise.

18. – 21.8.2019



Streckencharakter:

Der Radweg verläuft mit mehreren kurzen Anstiegen fast durchwegs auf asphaltierten oder gekiesten Radwegen und Nebenstraßen.

Leistungen:

- Fahrt im Komfortbus
- Fahrradtransport und Radtourbegleitung
- 3x Nächtigung/Halbpension
- Schifffahrt Lipno-Stausee und Fährüberfahrten
- Stadtführung Krumau und Eintritt Baumwipfelpfad

EZ-Zuschlag € 95,-
Reiseversicherungspaket ab € 37,-
Pauschalpreis € 450,-

ELBERADWEG Teil I



5-Tage-Bus-Radreise Tourbegleiter:

Aug.: Ernst & Marlies

Sept.: Ernst & Annemarie

Vom Zusammenfluss von Moldau und Elbe durch die Regionen Mittelböhmen in die Nationalparkregion Sächsische Schweiz

1. Tag: Anreise Melnik

Anreise mit dem Bus nach Melnik. Nach der Stadtführung Weinprobe und Abendessen im Schloss.

2. Tag: Melnik – Aussig (~ 80 km)

Fahrt über Racice und Raudnitz an der Elbe nach Theresienstadt: Aufenthalt bei der KZ-Gedenkstätte. Weiterfahrt über Leitmeritz nach Aussig.

3. Tag: Aussig – Bad Schandau (~50 km)

Aussig – Tetschen: Nach einem Aufenthalt beim Tetschner Schloss mit dem sehenswerten Rosengarten weiterfahrt zur deutschen Grenze in die Sächsische Schweiz

nach Bad Schandau: Ausflug mit dem Bus zum Basteifelsen im Elbsandsteingebirge und Abendessen im Panoramarestaurant.

4. Tag: Bad Schandau – Dresden (~ 45 km)

Bei Königstein Fährüberfahrt ans linke Elbufer und über Pirna vorbei an den Elbschlössern in die Altstadt von Dresden: Geführter Altstadt-rundgang und Abendessen im Altmarktkeller.

5. Tag: Heimreise

Nach dem Frühstück verlassen wir Dresden und fahren über Prag zu Ihrer Zustiegsstelle.

Streckencharakter:

Die 175 Kilometer lange Radtour führt fast ausschließlich auf eigenen, meist asphaltierten Radwegen oder verkehrsarmen Nebenstraßen und ist beinahe ohne nennenswerte Steigungen zu befahren.

24. – 28.8.2019

6. – 10.9.2019

Leistungen:

- Fahrt im Komfortbus
- Fahrradtransport und Radtourbegleitung
- 1x Nächtigung/Halbpension
- 3x Nächtigung/Frühstück
- Führung Bastei & Abendessen im Panoramarestaurant
- Abendessen mit Weinprobe in Melnik
- Abendessen im Altmarktkeller in Dresden
- Stadtführungen Melnik & Dresden
- Fährüberfahrten

EZ-Zuschlag € 65,-
Reiseversicherungspaket ab € 47,-
Pauschalpreis € 640,-





RAD & WELLNESS in ISTRIEN Herbstimpressionen auf der grünen Halbinsel

29.9. – 4.10.2019



6-Tage-Bus-Radreise, Tourbegleiter: Ernst & Annemarie

Wo die Alpen auf das Mittelmeer, die Pannonische Ebene und die Karstwelt treffen, liegt die Küste Istriens; Klein, aber sehr abwechslungsreich. Mittelalterliche Städte wie Umag, Novigrad, Porec und Rovinj entlang der Küste und die liebliche Hügellandschaft Istriens lassen jedes Radfahrerherz höher schlagen. Der Standort Novigrad ist ein idealer Ausgangsort für kurze Radtouren entlang der schönen kroatischen Küste auf der Istrischen Halbinsel. Das 4* Hotel Aminess in der Lagune von Novigrad bietet mit dem beheizten Meerwasser-Swimmingpool, dem Hallenbad und dem Whirlpool alle Annehmlichkeiten eines Wellnesshotels.

1. Tag: Anreise Novigrad

Anreise über Laibach und Koper nach Novigrad: Wir beziehen unsere komfortablen Zimmer im 4* Hotel Aminess Maestral und haben anschließend die Möglichkeit, den hoteleigenen Wasserpark oder den Ausblick auf das offene Meer zu genießen.

2. – 5. Tag: Genussvolle Ausfahrten entlang der Küste und in die Hügellandschaft Istriens mit den Rädern im Umkreis von ~ 20 bis 40 km

Novigrad mit seiner imposanten, sehenswerten Altstadt ist ein ausgezeichnete Ausgangspunkt für verschiedene Radtouren entlang der Küste oder ins hügelige Landesinnere mit Besichtigungen

von Kulturdenkmälern und historischen Städten. Wir werden immer am frühen Nachmittag zurückkommen, damit wir jeden Tag noch vor dem Abendessen die Wellnesseinrichtungen des Hotels nutzen können.

6. Tag: Heimreise

Nach dem Frühstück Heimreise mit dem Bus zu ihrer Zustiegsstelle.

Streckencharakter:

Die kaum ausgeschilderten Routen führen auf Radwegen, verkehrsarmen Nebenstraßen, befestigten Feldwegen und zum Teil auf der alten Bahnstrecke, der „Parezana“. Meist Fahrt entlang der Küste sowie durch Olivenhaine und Weingärten. Im Hinterland ist mit größeren Steigungen zu rechnen.

Leistungen:

- Fahrt im Komfortbus
- Fahrradtransport und Radtourbegleitung
- 5x Nächtigung/Halbpension mit Abendessen vom Buffet inkl. Getränke
- Begrüßungsgetränk
- freie Benützung von Swimmingpool, Hallenbad und Whirlpool
- Stadtführungen Porec & Rovinj
- 1 x Mittagessen auf einem typischen istrischen Bauernhof

EZ-Zuschlag € 65,-
Reiseversicherungspaket ab € 47,-
Pauschalpreis € 630,-

DACHSTEINRUNDE – Mit dem Mountainbike rund um den Dachstein

30.5. – 2.6.2019



4-Tage-Bus-Radreise

Tourbegleiter: Christoph & Marlies Mitterbauer

Bei unsere Mountainbike-Reise 2019 erleben Sie den Dachstein, mit all seinen Facetten und Impressionen von allen Seiten. Ziel- und Ausgangspunkt unserer Tour ist im oberösterreichischen Bad Aussee. In insgesamt vier Etappen biken wir bergauf und bergab durch die Steiermark und durch Salzburg retour bis Bad Aussee.

1. Tag: Bad Aussee – Gröbming (ca. 60 km und 1.300 hm)

Anreise mit dem Bus nach Bad Aussee – Start der Biketour am Bahnhof mit einem gemütlichem Einfahren entlang der Grundlseeer Traun über den Ödensee nach Bad Mitterndorf – weiter geht es steil bergauf zur Viehbergalm, wo

uns ein herrlicher Ausblick auf den Dachsteingletscher erwartet. Etwas rasanter geht's abwärts durch die bekannten „Öfen“ bis nach Gröbming.

2. Tag: Gröbming – Filzmoos (ca. 42 km und 1.100 hm)

Nach dem Vitalfrühstück biken

wir gemächlich durch das Ennstal bis Weißenbach, bevor uns die Mountainbike-Strecke raufführt nach Ramsau, wo sich die Dachstein-Südwände von Ihrer mächtigsten Seite zeigen. Weiterfahrt in den malerischen Ort Filzmoos.

3. Tag: Filzmoos – Gosau (ca. 60 km und 1.700 hm)

Es geht los Richtung Bischofsmütze und weiter auf einem steilen Forstweg zum Lahneggsattel – rechts von uns präsentiert sich der westliche Teil des Dachsteinmassivs – eine lange Mountainbikeabfahrt führt uns nach Annaberg – rauf auf die Zwieselalm und über den Hornspitz runter nach Gosau.

4. Tag: Gosau – Bad Aussee (ca. 35 km und 1.000 hm)

Wir starten unsere letzte Etappe entlang des Gosaubaches hinaus zum Hallstätter See. Weiter durch Bad Goisern zum letzten Anstieg der Dachsteinrunde auf den Pötschenpass, von wo aus wir nochmals einen der schönsten Ausblicke auf den Dachstein genießen können. Danach wieder nach Bad Aussee – Heimreise zu Ihrer Zustiegsstelle.

Streckencharakter:

Bei der Dachsteinrunde handelt es sich um eine mittelschwere Mountainbike-Tour mit wenigen technischen Schwierigkeiten. Klassische Forstwege, Almauffahrten, Wiesenwege, wenig befahrene Nebenstraßen und kurze Wege auf Hauptstraßen sind Bestandteile dieser landschaftlich wunderschönen Mountainbikereise.

Leistungen:

- Fahrt im Komfortbus
- Fahrradtransport und Radtourbegleitung
- 3x Nächtigung/Halbpension in 4-Stern-Hotels
- 2x 3-Gang Wahlmenü im Hotel
- 1x Abendbuffet
- freie Benützung des Wellnessbereiches

EZ-Zuschlag € 50,-
Reiseversicherungspaket ab € 37,-
Pauschalpreis € 480,-



PFLEGER
We travel the world

Mitterbauer Reisen & Logistik GmbH

Busterminalstraße 1 | 3370 Ybbs / Donau

T 0 7412 / 523 62

M office@mitterbauer.co.at

Eduard-Rösch-Straße 10 | 2000 Stockerau

T 0 2266 / 65 984

M office@penner-reisen.at

Pflegger Reisen GmbH - Bus- und Reisezentrum

Porschestraße 31 | 3100 St. Pölten

T 0 2742 / 88 11 100

M office@pfleger-reisen.at

Buchungsstelle Krems - Elke Neuhofer

Gögl-Straße 11a | 3500 Krems

T 0 2732 / 70 298

www.mitterbauer.co.at